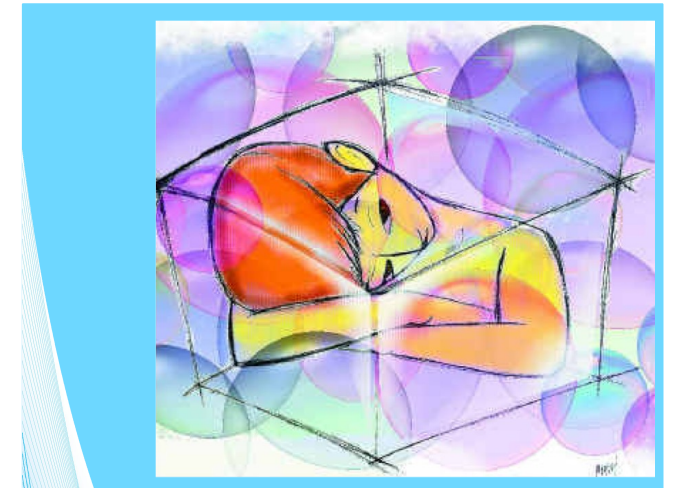


Дети с расстройствами аутистического спектра (РАС) составляют наиболее трудно адаптируемую группу детей с ОВЗ (ограниченные возможности здоровья). Проблемой детей с РАС занимаются многие учёные всего мира. Это вызвано тем, что в последнее время значительно увеличилось число детей с РАС и это странное заболевание трудно поддаётся коррекции. Вскоре после рождения или в течение первых пяти лет жизни у ребёнка могут появиться первые признаки: нарушено социальное развитие (отсутствует интерес к социальным контактам с родителями или другими взрослыми, отсутствует или недоразвит комплекс оживления, первых улыбок, эмоциональной привязанности); отсутствует или имеется недоразвитие речи (неспособность ребёнка употреблять язык как средство общения, развитие эхололий, неэмоциональность речи и недоразвитие интенциональности речи); проявляются необычные реакции на среду (ребёнок сопротивляется изменениям, у него наблюдается повторяющийся характер и стереотипность движений, он не способен к ролевым играм.



Социальная адаптация детей с РАС

Центр
психолого-педагогической,
медицинской и социальной помощи
«Гармония»

Адрес: Ярославская область,
г. Углич, ул. Зины Золотовой, д. 42
Тел/факс: 8(48532) 5-05-11, 5-31-29
Сайт: www.garmoniya.uglich.ru

Информация для
педагогов и родителей.

Технологии и методики, направленные на развитие социальной адаптации; навыков, позволяющих ребёнку с РАС включиться в его социальное окружение.

К интенсивным обучающим программам относится **АВА-терапия** (прикладной анализ поведения), которая основана на поведенческих технологиях и методах обучения. С помощью АВА-терапии обучают аутичного ребёнка некоторым навыкам и устраняют проблемы в поведении, используя «стимулы» и «подкрепления», которые интересны ребёнку. Некоторый навык (особенно «социально-поведенческий») разбивается на блоки и каждый блок усваивается последовательно: устанавливается зрительный контакт; имитируются основные движения, действия с предметами, мелкие и точные движения, произносительные движения; выполняются единичные команды; происходит узнавание знакомых людей; указываются на желаемые предметы и т. д., в зависимости от той программы, которая составлена для ребёнка.

Материалы занятий по системе АВА-терапия максимально приближена к повседневной жизни ребёнка, то есть имеет прикладной характер. Тщательно разработанная система поощрений – одно из самых важных в этой программе. В целостной системе психолого-медико-педагогической коррекции расстройств аутистического

Программа «Система альтернативной коммуникации с помощью карточек (PECS)» поможет ребёнку с РАС к установлению коммуникационного взаимодействия. Эта очень полезная и популярная методика развивалась на базе АВА-терапии. Она заключается в том, что ребёнок усваивает базовые коммуникативные навыки и способы осуществления контакта с окружающими людьми при помощи карточек с изображением предметов и действий. Зачастую для аутичных детей карточки PECS становятся единственно возможным средством самовыражения и общения и установления связи с окружающими. Если ребёнок не может сообщить с помощью слов, что ему надо, то он может сделать это с помощью карточек PECS. Общение с окружающими людьми для ребёнка с помощью программы PECS становится более доступным и является стимулом для приобретения вербальных навыков. Данная система коммуникации была



Концепция DIR (развитие – индивидуальные различия – отношения) применяется для оказания помощи аутичным детям с эмоциональными нарушениями и способствует налаживанию с ними контакта. Концепцию DIR разработал профессор Стенли Гринспен, выдающийся детский психиатр, специалист по коррекции эмоциональных нарушений у детей (не только с аутизмом). Для оказания помощи ребёнку создаётся конкретная программа, учитывающая его индивидуальные особенности и преследующая цель: формирование социальных навыков и конструктивное решение социальных задач; создание фундамента для здорового развития. С помощью DIR-концепции дети могут овладеть ключевыми способностями, которые либо отсутствуют, либо нарушены в процессе их развития, например, способность к приятным и теплым отношениям с окружающими, целенаправленному и полноценному общению (поначалу жестами, потом нередко и словами) и, в различной степени, логическому и творческому мышлению. Одним из компонентов этой программы является методика Floortime. По этой методике специалист перемещается на пол, чтобы играть с ребёнком на его уровне; позволяет ему заниматься тем, что он любит. Сочетание методов АВА и DIR даёт